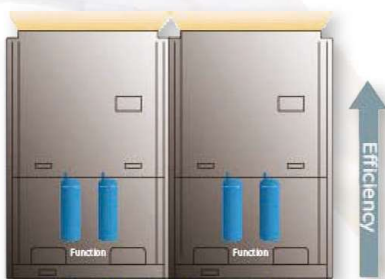


## TELJES DC INVERTER TECHNOLÓGIA

A teljes DC inverter technológiának, az optimalizált rendszer kialakításnak és a precíz és intelligens vezérlésnek köszönhetően a GMV5 rendszer kimagasló hatékonysággal üzemel.

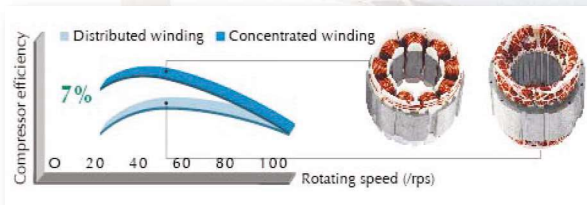
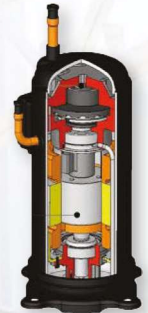
### TELJES DC INVERTER KOMPRESSZOROK

Csak DC inverteres kompresszorok vannak a rendszerben. Közvetlen gáz beszívással csökkenti a túlmelegedés által okozott veszteséget és növeli a teljesítményt.



A magas nyomású kamra felépítése növeli a közép és nagy fordulatszámú hatékonyságot.

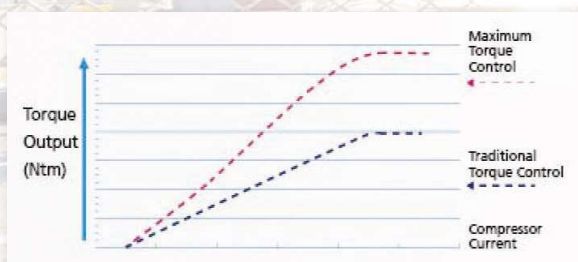
Az új DC motor (koncentrált tekercseléssel) növeli az alacsony fordulatszámú hatékonyságot.



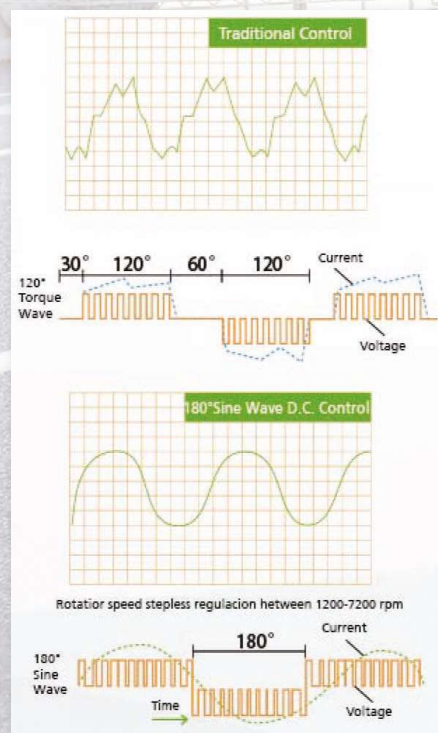
Nagy hatékonyságú állandó mágneses motorok jobb teljesítményt nyújtanak a hagyományos DC inverter kompresszorokéhoz képest.

Technológia a maximum nyomatékért minimum áramerősség mellett.

180° szinus hullám DC sebesség szabályzás. Könnyen kielégíti különböző helyek különböző hőmérséklet igényeit, miközben villamos energiát takarít meg és a használóknak a legnagyobb kényelmet nyújtja.



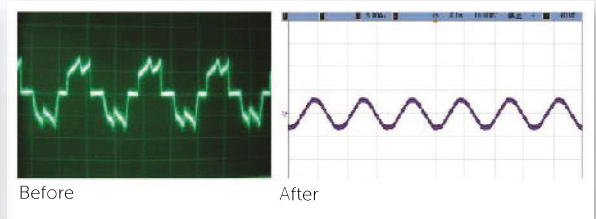
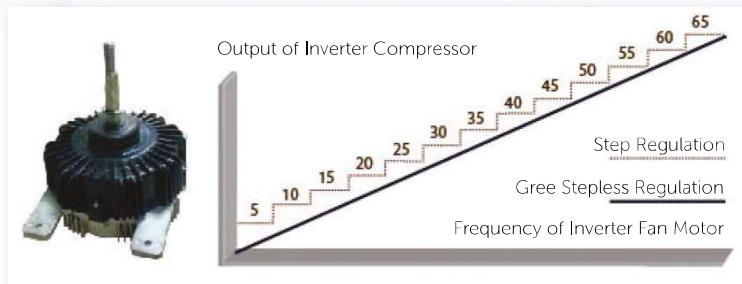
Alacsony fordulatszámú nyomaték vezérlés. A felhasználók komfortérzete nő, miközben a rendszer követelmények is teljesülnek, köszönhetően a motorok lépcsőzetmentes szabályzásának.



## KOMMUTÁTOR NÉLKÜLI DC INVERTER VENTILÁTOR MOTOR

Lépcsőzetmentes szabályzás 5Hz és 60Hz között lehetséges. Ez is hatékonyabb a hagyományos inverteres motorokénál.

A kommutátor nélküli vezérlés garantálja az alacsonyabb zajszintet, kevesebb rezgést és biztosabb működést.



## ÚJ ENERGIATAKARÉKOS VEZÉRLÉS (nem mindegyik rendszerénél)

A GMV5-nek 2 különböző megoldása van, hogy energiát takarítson meg.

- Az „auto energy saving” módban a rendszer automatikus beállításokat hajt végre a működési paramétereknek megfelelően, hogy csökkentse az energia fogyasztást. Akár 15% energia takarítható meg így.
- A kényszerített energia takarékos módban a rendszer a felvett áram mennyiségét lejjebb kényszeríti. Akár 20% energia takarítható meg így.

## AUTOMATIKUS ENERGIA MEGOSZTÁS

Amikor a kért teljesítmény meghaladja a 75%-át a működő egység teljesítményének, egy új egység automatikusan elindul.

Amikor a kért teljesítmény alulmúlja a 40%-át a működő egység teljesítményének, az egység automatikusan leáll. Így minden egység 40-75%-át végzi a teljes kapacitásának.

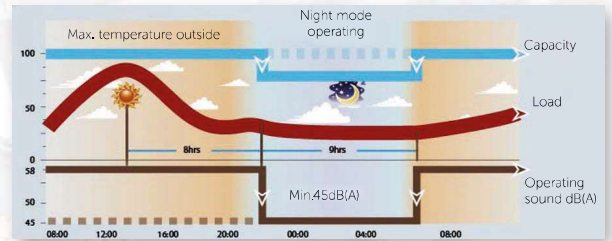
A kutatások bebizonyították, hogy a légkondicionáló berendezések akkor működnek a legtakarékosabban, ha működés közben teljesítményük 40-75% között van.

## KOMFORTOS DESIGN A JOBB ÉLETÉRT

A GMV5 rendszer szélesebb tartományban üzemel. A leghidegebb télen és a legmelegebb nyáron is normál módon üzemel, a legkisebb zajszinten, így garantálja a felhasználó magas elégedettségét.

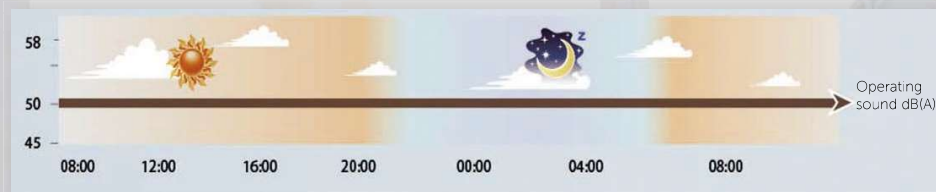
### ÉJSZAKAI CSENDES MÓD

A rendszer megjegyzi a legmagasabb kültéri hőmérsékletet. Éjszaka automatikusan csendes üzemmódra vált. 9 különböző csendes üzemmód választható az igények szerint.



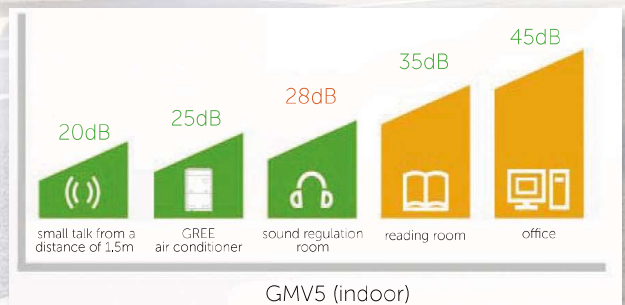
### KÉNYSZERÍTETT CSENDES MÓD

A berendezést bármikor csendes üzemmódba lehet állítani, ekkor a zajszint 45dB(A) minimum értékre csökkenthető.



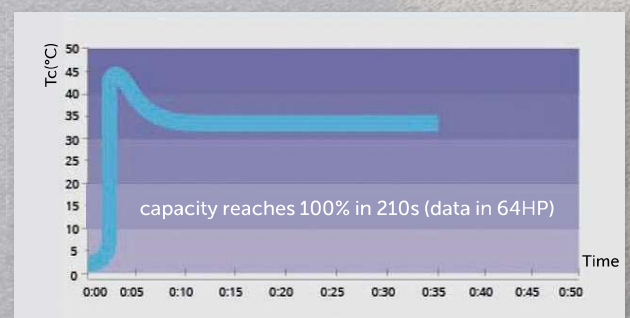
### CSENDES BELTÉRI EGYSÉG

A GMV5 beltéri egységei szintén DC inverteres motorral vannak szerelve, hogy lépcsőzetmentesen szabályozhatóak legyenek. A benti hőmérséklet szerint vagy a bennlévők igénye szerint választható csendes mód a távirányító segítségével. A zajszint így 25dB(A) minimumra csökkenthető.



### GYORS FŰTÉS

A DC kompresszorok alacsony teljesítményen indulnak, hogy elkerüljék a hirtelen nagy áramfelvételt. Bekapcsolt állapotban nagy fordulatra vált, hogy több hőt tudjon közvetíteni.



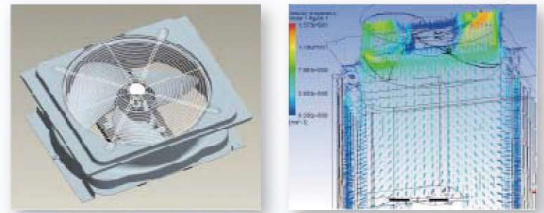
# GREE GMV 5 RENDSZER



## CSENDESRE TERVEZVE

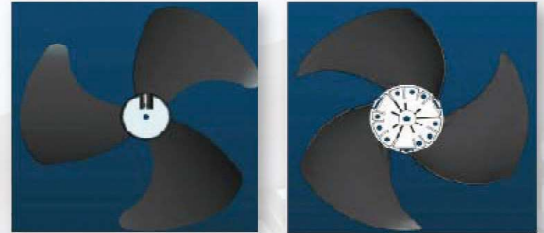
### OPTIMALIZÁLT VENTILÁTOR SZERKEZET

Sok kísérletezés után elkészült egy új ventilátor szerkezet, mely csökkenti a lapátok rezgését működés közben. Ezáltal 3dB(A)-al csökken a zajszint.



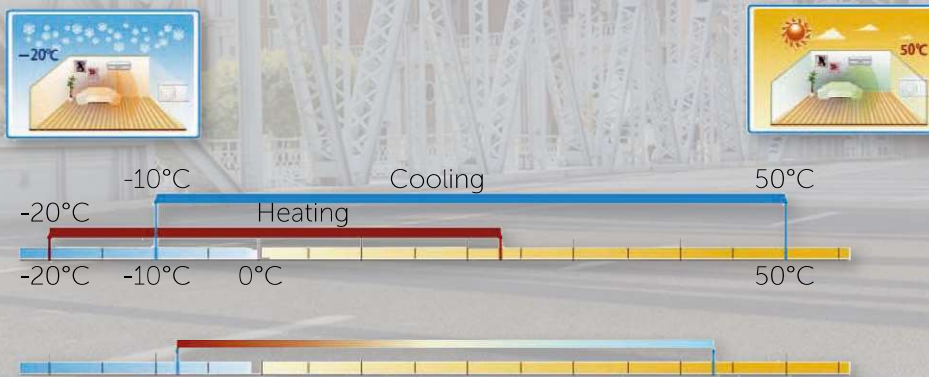
### AERODINAMIKUS 3 DIMENZIÓS AXIÁL VENTILÁTOR

Összehasonlítva az általános ventilátorokkal, a légszállítás 12%-kal nagyobb, mely növeli a teljesítményt, illetve a zajszintet csökkenti.



## SZÉLES MŰKÖDÉSI TARTOMÁNY

A GMV5 rendszer  $-5^{\circ}\text{C}$  -  $52^{\circ}\text{C}$ -ig (hűtés) és  $-20^{\circ}\text{C}$  -  $24^{\circ}\text{C}$ -ig (fűtés) fejlesztette a működési tartományát



## NAGYOBB ELTÉRÉS A FESZÜLTSEGEKBEN

A GMV5 rendszer továbbfejlesztette a működési feszültség tartományt 320V-460V-ra, ami meghaladja a nemzeti szabványt (320V-460V). Ingadozó feszültség mellett is tökéletesen üzemel a rendszer.



## INTELLIGENS MŰKÖDÉS

A Gree GMV5 felhasználóbarát intelligens működése kielégíti az emberek minden igényét.

A hűtés vagy fűtés mód egyedi váltása letiltható, központi vezérlő segítségével, hogy elkerülhető legyen az üzemmód ütközés.



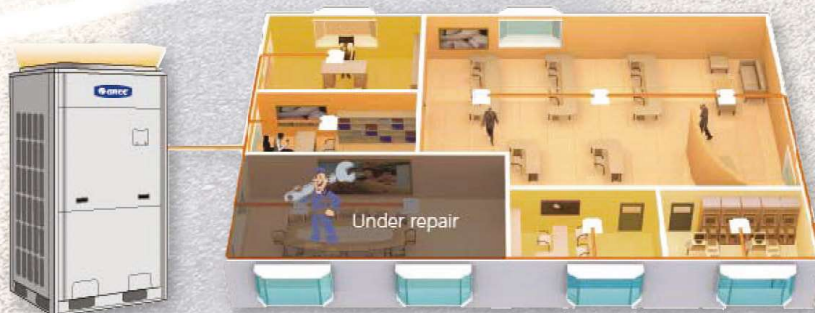
## VÉSZLEÁLLÍTÁS LEHETŐSÉGE

A kültéri egység / külön megvásárolható Modbus gateway segítségével./összeköthető a tűzjelző berendezéssel. Vészhelyzet esetén, a berendezés külső jel hatására kikapcsol, ezzel elkerülve a lehetséges további károkat.

## BELTÉRI EGYSÉGEK JAVÍTÁSA

Abban az esetben ha az épület rendelkezik tartalék generátorral, a kültéri egység észleli, ha áramkimaradás van, és az előre beállított beltéri egységeknek engedélyezi csak az üzemelést.

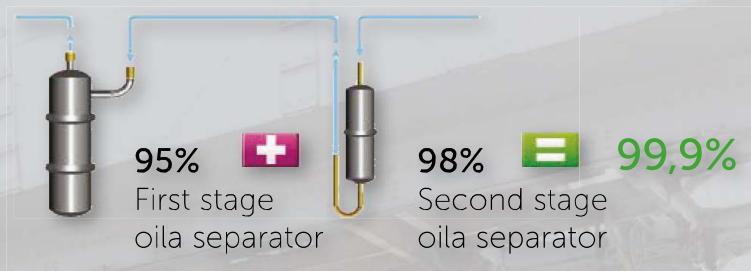
## LEÁLLÁS NÉLKÜLI KARBANTARTÁS



## KIVÁLÓ TELJESÍTMÉNY, FEJLETT TECHNOLÓGIA

### KETTŐS OLAJ SZEPARÁTOR (JOGVÉDETT)

Az elsődleges olaj szeparátor 98%-os hatékonysággal választja le az olajat, ezután a másodlagos szeparátor 95%-os hatékonysággal, így a teljes hatékonyság 99,9%-ra növekszik.



### MODULÁRIS MŰKÖDÉS

#### MASTER GÉP 12 ÓRÁS MODULÁRIS VÁLTAKOZÁS

A működési prioritás a rendszer leállítása nélkül automatikusan 12 óra működési idő után vált, ami maximalizálja a berendezések élettartamát.



### ÜZEM MEGHIBÁSODÁS ESETÉN

Minden modul egy különálló alrendszer, így ha valamelyik modul meghibásodik a rendszer többi része tovább üzemelhet (max. 24 órán keresztül), ehhez mindössze egy kézi beállítást kell elvégezni a modulok paneljén.

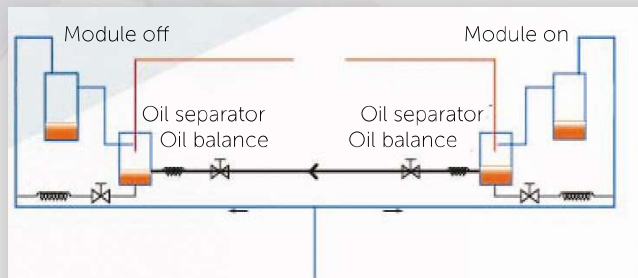


## HŰTŐKÖZEG TÁROLÁS ÉS ELOSZTÁS

A GMV5 rendszer folyadékgyűjtő nélkül lett tervezve, a többlet hűtőközeg csak a vezetékben tárolódik, ezáltal csökken a szükséges hűtőközeg töltet, mely fokozza a hűtőközeg elosztásának pontosságát.

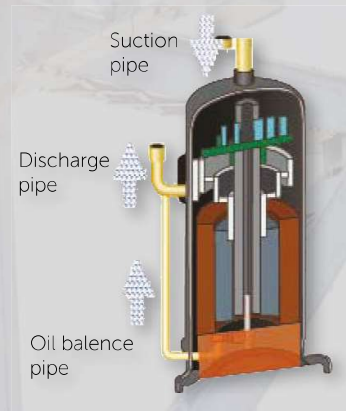
### OLAJSZINT KIEGYENLÍTÉS OLAJ ELOSZTÁS AZ EGYSÉGEK KÖZÖTT

Az egységek és a kompresszorok aktuális működésétől függően a rendszer úgy szabályozza a kompresszorok működését, hogy az olaj elosztás megfelelő legyen.



### OLAJ ELOSZTÁS A KOMPRESSZOROK KÖZÖTT

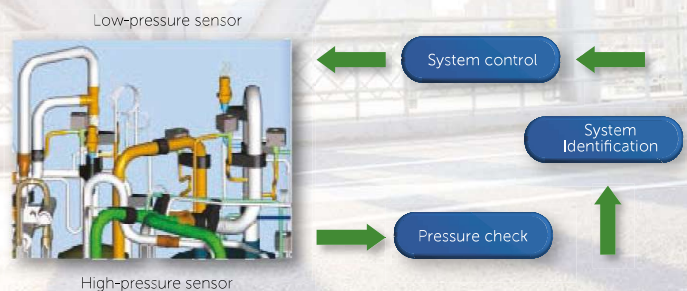
A hűtőközeg a szívócsövön áramlik a kompresszorba, majd keresztüljut a hűtőrendszeren. Ez kontrollálja az olajszintet és a minimum olajmennyiséget, amire a kompresszornak szüksége van.



## INTELLIGENS ELLENŐRZŐ VEZÉRLÉS

### NYOMÁSÉRZÉKELÉS

A magas és alacsony nyomás precíz ellenőrzése után, a ventilátorok és kompresszorok fordulatszámát szabályozva elérhető, hogy a berendezés a legmegfelelőbb nyomáskörülmények között működjön.



### HŐMÉRSÉKLETÉRZÉKELÉS

Különböző hőmérsékletérzékelők figyelik a működési körülményeket, mérik a külső a belső és az elpárologtatás hőmérsékletét.

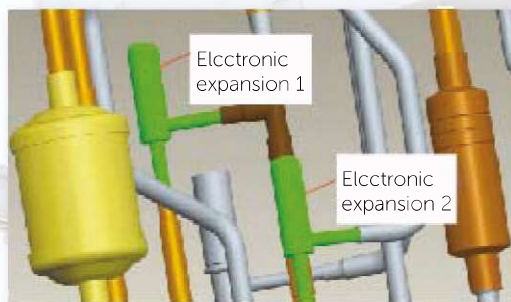
## TOVÁBBFEJLESZTETT EXPANZIÓS SZELEP

Az elektronikus expansziós szelep az egyik a négy fő komponensnek a légkondicionáló egységekben. Amellett, hogy szabályozza a teljesítményt, befolyásolja az elpárologtatóba áramló hűtőközeg mennyiségét.

## KÜLTÉRI EGYSÉG

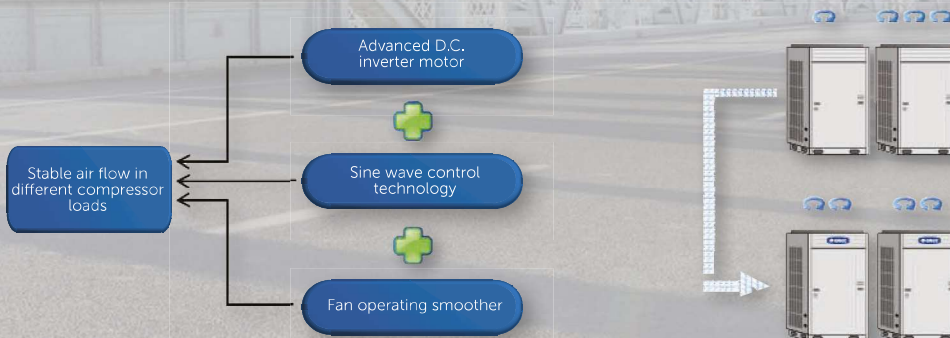
960 állású dupla elektronikus expansziós szelep felel a pontos hűtőközeg mennyiség áramlásért a kültéri és beltéri egységek között.

2000es rezgésű elektromos expansziós szelep szabályozza a benti hőmérsékletet 0,3°C-os pontossággal.



## ENERGIATAKARÉKOS ÜZEM

A legtokéletesebb fűtési- és hűtési teljesítmény érhető el, a legnagyobb energia megtakarítás mellett. A DC inverteres kompresszorok és DC inverteres ventilátorok is ezek szerint működnek.



A nem egyenletes működés csökkenti a ventilátorok hatékonyságát és rosszabb teljesítményt eredményez.

A ventilátorok megoszlása kiegyensúlyozottabb, így növelve a hatékonyságot.

## MŰKÖDÉS MEGHIBÁSODÁS IDEJE ALATT

A GMV5 rendszerben akár négy kültéri egység lehet egy modulban. Ezáltal ha valamelyik egység meghibásodik, a többi egység fenntartja a légkondicionálást (24 órán keresztül).

Mivel mindegyik kompresszor DC inverteres, ezáltal bármelyik meghibásodása esetén a többi kompresszor tovább tud működni.

A két ventilátoros kialakítás lehetővé teszi, hogy egy ventilátor működjön akkor is, ha a másik meghibásodik.





## KÖNNYŰ TELEPÍTÉS MINDEN FAJTA ÉPÜLETBEN

### MAGAS STATIKUS NYOMÁSÚ KÜLTÉRI EGYSÉG

A rendszeren 4 különböző statikus nyomást lehet beállítani, melyek közül a legmagasabb 80Pa. Ez kimondottan hasznos, ha egy kültéri egységet az épületen belül szeretnének elhelyezni.

### SZÉLES ALKALMAZÁSI TERÜLET

A GMV5 rendszer akár 4 kültéri és 80 beltéri egységből állhat. Ez hasznos lehet iroda épületekben és hotelekben.



### 1000M CSŐVEZÉS, KÖNNYŰ TELEPÍTÉS

A GMV5 rendszer többféle különböző épületen telepíthető. Az egyik előnye a VRF rendszereknek a csővezetés egyszerűsége, ezáltal a telepítési költségek alacsonyabbak, a telepítés egyszerűbb.

Maximum összes csővezetőség: 1000m\*

Maximum táv kültéri és beltéri között: 165m

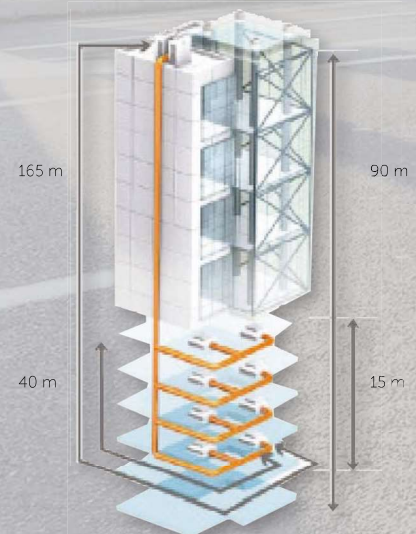
Maximum magasság különbség kültéri és beltéri között: 90m\*\*

Maximum magasság különbség beltérik között: 15m

Maximum csőhossz az első elágazás és az utolsó beltéri között: 40m

\*: A műszaki leírásban meghatározott értékek betartása mellett.

\*\* :Az érték akkor, ha a kültéri a beltérik fölött van elhelyezve. Fordított esetben a csővezetőség 50m.



## INTELLIGENS RENDSZERELLENŐRZÉS, GYORSABB BEÜZEMELÉS

### A GMV5 AUTOMATIKUS FUNKCIÓI

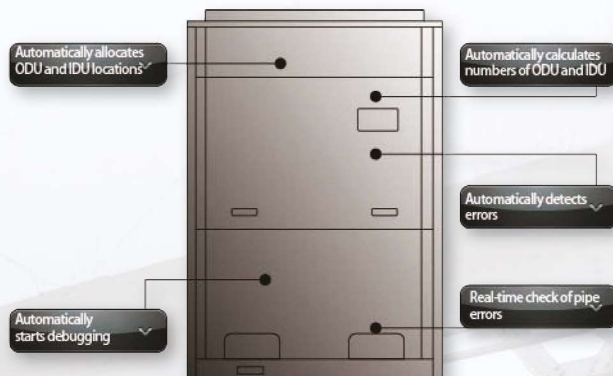
Automatikusan keresi a kültéri és beltéri egységeket, és a címzés is automatikusan történik.

Automatikusan határozza meg az egységek számát.

Automatikus hiba ellenőrzés.

Automatikus rendszerellenőrzés.

Valós idejű csövezési hiba ellenőrzés.



### EGYSZERŰBB KARBANTARTÁS

Inspection Window



A GMV 5 rendszer üzemállapota könnyen ellenőrizhető az egyszerűen nyitható szervizablakon keresztül.

## TÖBBFÉLE INTELLIGENS VEZÉRLÉS

### VÁLTOZATOS VEZÉRLÉS, NAGYOBB RUGALMASSÁG

Két fajta távirányítás lehetséges: Vezetékes és vezeték nélküli távirányítóval, melyekkel a beltéri egység különböző üzemmódjai vezérelhetők, mint például hűtés, fűtés, párátlantás vagy ventilátor üzem.



vezetékes  
távirányító



24 órás időzítő, pontos hőmérséklet kijelzés, 5 ventilátor fokozat, éjszakai üzemmód, hűtés, fűtés, párátlantás, ventilátor üzem. Szellőztetés, csendes üzem, energiatakarékos üzem, tisztítás, szárítás, elektromos fűtés, memória.

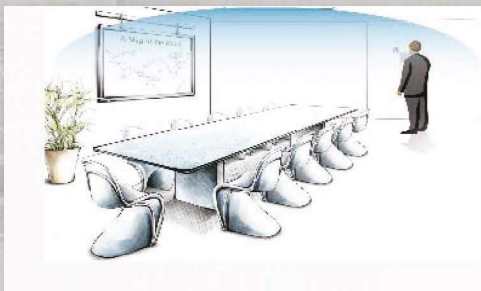
infra  
távirányító



5 üzemmód: auto, hűtés, fűtés, párátlantás, ventilátor üzem; 5 ventilátor fokozat, gyors hűtés, szárítás, éjszakai üzemmód, elektromos fűtés, energiatakarékos üzem, időzítés, állítható fújás irány 2 féle csendes üzem.

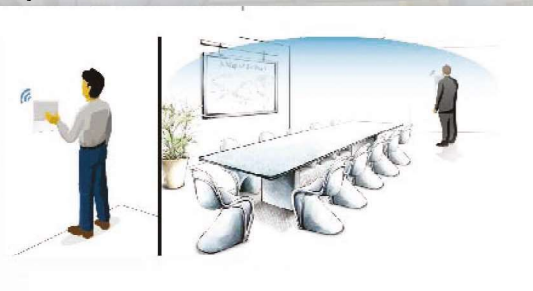
### EGY EGYSÉG VEZÉRLÉSE

Minden beltéri egységnek saját vezérlője van.



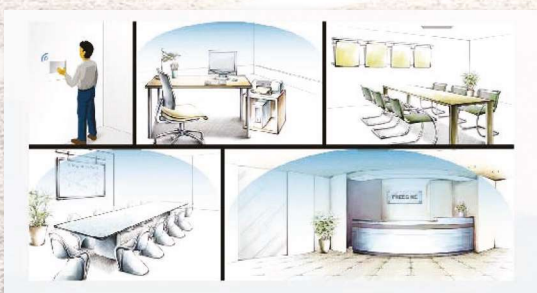
### EGY EGYSÉG VEZÉRLÉSE TÖBB HELYRŐL

Több beltéri egység egy vezetékes távirányítóval is vezérelhető különböző helyekről.



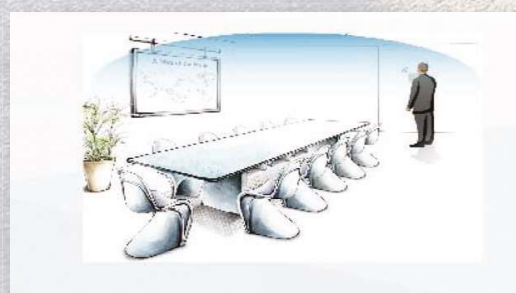
### CSOPORT VEZÉRLÉS

Egy vezetékes távirányító akár 16 beltéri egységet is vezérelhet.



### VEZETÉKES VAGY VEZETÉK NÉLKÜLI VEZÉRLÉS

A felhasználó egy egységet kétféleképpen is vezérelhet. Infrás távirányítóval, mely kényelmes és egyszerű, vagy vezetékes távirányítóval, melyen minden funkció elérhető.



## KÁRTYÁS KAPCSOLÓ ALKALMAZÁSA

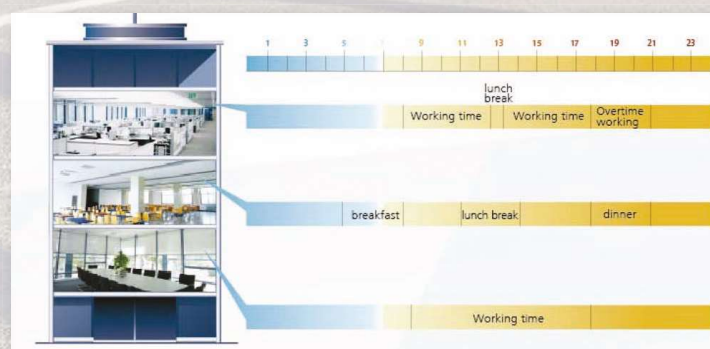


Az egységeket ki vagy be lehet kapcsolni egy kártyával. (A kártyás kapcsoló nem része a rendszernek). Ha a kártyát kiveszik egy vezetékes távirányítóból, a rendszer megjegyzi a beállított értékeket és leáll. Amikor a kártyát visszahe-lyezik, a rendszer újra üzemkész, vagy az utolsó működés szerint újra bekapcsol. Ez a funkció kimondottan hasz- nos a szolgáltató iparban, kifejezetten szállodákban és éttermekben.



## KÖZPONTI VEZÉRLÉS LEHETŐSÉGE

Érintőképernyős központi vezérlő eszközök állnak rendelkezésre max 32 vagy max 128 beltéri egységgel rendel-kező GMV 5 rendszerekhez. Akár 16 rendszer is összekapcsolható egy vezérlővel (részletes ismertetése a műszaki anyagokban).



## EGYÉB FUNKCIÓK

- a. Ki- és bekapcsolás, üzemmód, páratlanítás, ventilátor fokozat.
- b. Központ vezérlőegységgel elkerülhető a bekapcsolva felejtett légkondicionálók által okozott energia pazarlás.

# GREE GMV 5 RENDSZER



## SZÁMÍTÓGÉPES KÖZPONTI VEZÉRLŐ SZOFTVER

### FEJLESZTÉS ALATT

A rendszer térképen tudja megjeleníteni a beltéri egységek elhelyezkedését a szobákban és épületekben. A rendszer szintén meg tudja állapítani a különböző szinteken lévő egységek státuszát.



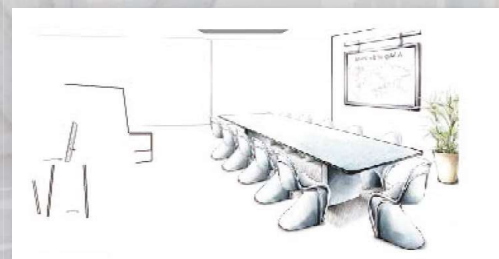
### CSOPORTVEZÉRLÉS

#### KÖZPONTI VEZÉRLÉS CSOPORTOKBAN

- Szabad csoportokra bontás
- Ki- és bekapcsolás központi vezérlése
- Beállított hőmérséklet megadása központilag
- Üzem mód választása központilag
- Felhasználó által megadható értékek szabályozása

### HOZZÁFÉRÉS BEÁLLÍTÁSA

- Korlátozott hozzáférés a ki- és bekapcsoláshoz
- Korlátozott hozzáférés a hőmérséklet beállításához
- Korlátozott hozzáférés az üzemmód beállításához



### STATISZTIKÁK, STATISZTIKÁK RÖGZÍTÉSE

A rendszer automatikusan statisztikákat generál, hogy a működés elemezhető legyen.

Hibák rögzítése: A rendszer megmutatja a hibák információit diagramban és figyelmeztetést küld email-ben.

Működés rögzítése: A rendszer rögzíti az egységek működését.



### FEJLESZTÉS ALATT

#### KÖLTSÉG KISZÁMÍTÁSA

##### AUTOMATIKUS KÖLTSÉGSZÁMÍTÁS FELHASZNÁLÓNKÉNT

- Az üzemidő, az üzemmód, a hűtőközeg-mennyiség, a páratartalom és egyéb tényezők alapján a rendszer ki tudja számolni a felhasznált áram költségét felhasználókra leosztva.
- Részletes számlázási és működési információ kapható.



#### ENERGIA MENEDZSMENT

##### ENERGIA KÖLTSÉGEK VIZSGÁLATA

- Beltéri egységek, melyek sok energiát használnak
- Beltéri egységek, melyek alacsony hőmérsékleten működnek
- Beltéri egységek, melyek rossz hatékonysággal működnek

#### ENERGIA MEGTAKARÍTÁS

##### ENERGIA MEGTAKARÍTÁS LEHETSÉGES A KÖVETKEZŐK FIGYELÉSÉVEL

- Üzemidő
- Egység túl korai indítása
- Egység túl késői leállítása
- Komfort
- Elektromos költség/m<sup>2</sup> -enkénti költség

#### ENERGIATAKARÉKOSSÁG

##### KORLÁTOZOTT ÁRAMFELVÉTEL

- A költségek vizsgálata
- Beállítható a maximum költség, melyet ha elér a berendezés, a működés korlátozható
- A rendszer megjegyzi a felhasználók működtetési információit, és javaslatot tesz az energiatakarékosságra.



# GREE GMV 5 RENDSZER



- Akár 180 kw teljesítmény
- Max 80 beltéri egység csatlakoztatható
- Automata címzés és hibakeresés
- Költségmegosztás
- Extra hosszú csövezhetőség
- Légcsatornázható kültéri egységek (max 80 pa)

# GREE GMV 5 RENDSZER KÜLTÉRI EGYSÉGEK



teljes DC inverter  
technológia



csendes  
üzem



energiatakarékos  
üzemmód



hosszú  
csövezhetőség



automata címzés  
és hibakeresés



moduláris  
működés



széles  
üzemi tartomány



légcsatározható  
kültéri egységek



teljeskörű  
védelem



központi  
vezérlés



		GMV- 120WL/C-T	GMV- 140WL/C-T	GMV- 160WL/C-T	GMV- 224WM/E-X	GMV- 280WM/E-X	GMV- 335WM/E-X	GMV- 400WM/E-X	GMV- 450WM/E-X
Névleges hűtőteljesítmény	kW	12,1	14	16	22,4	28	33,5	40	45
Felvett elektromos teljesítmény	kW	3,03	3,59	4,75	4,74	6,25	8,4	10,53	12,82
Névleges fűtőteljesítmény	kW	14	16,5	18	25	31,5	37,5	45	50
Felvett elektromos teljesítmény	kW	3,27	3,95	4,65	4,91	5,67	7,14	9,51	10,86
Elektromos tápfeszültség/fázis	V/F/Hz	230/1/50	230/1/50	230/1/50	400/3/50	400/3/50	400/3/50	400/3/50	400/3/50
Névleges áramfelvétel fázisonként	A	16	18	24	20	25	32	40	40
EER	-	3,99	3,9	3,37	4,73	4,48	3,99	3,80	3,51
COP	-	4,28	4,18	3,87	5,09	5,56	5,25	4,73	4,60
Kültéri egység hangnyomásszintje	dB(A)	57	58	58	61	61	63	63	63
Kültéri méretei	szélesség	900	900	900	930	930	1340	1340	1340
	mélység	340	340	340	765	765	765	765	765
	magasság	1345	1345	1345	1605	1605	1605	1605	1605
Kültéri tömege	kg	112	112	112	225	235	285	360	360
Kültéri ventilátor(ok) max.statikus nyomása	Pa	-	-	-	80	80	80	80	80
Csőméretek (folyadék/gáz)	mm	10/16	10/16	10/22	10/22	10/22	12/28	12/28	12/28
Hűtőközeg		R410A	R410A	R410A	R410A	R410A	R410A	R410A	R410A
Maximálisan rákapcsolható beltéri	dB(A)	7	8	9	13	16	19	23	26
Működési külső hőm.tartomány hűtésben	°C	-5...+52	-5...+52	-5...+52	-5...+52	-5...+52	-5...+52	-5...+52	-5...+52
Működési külső hőm.tartomány fűtésben	°C	-20...+24	-20...+24	-20...+24	-20...+24	-20...+24	-20...+24	-20...+24	-20...+24



„H” tarifa



Inverter

50% energiamegtakarítás



„A” energia  
osztály



# GREE GMV 5 RENDSZER

## MAGAS OLDALFALI BELTÉRI EGYSÉGEK



mosható  
szűrő



felhasználóbarát  
légtérelés



csendes  
üzem



kompakt  
design



könnyen  
karbantartható



hideg levegő  
befújás védelem



központi  
vezérlés



		GMV- N22G/A3A-K	GMV- N28G/A3A-K	GMV- N36G/A3A-K	GMV- N45G/A3A-K	GMV- N50G/A3A-K	GMV- N56G/A3A-K	GMV- N63G/A3A-K	GMV- N71G/A3A-K
Névleges hűtőteljesítmény	W	2200	2800	3600	4500	5000	5600	6300	7100
Névleges fűtőteljesítmény	W	2500	3200	4000	5000	5800	6300	7000	8000
Légszállítás max.fordulaton	m <sup>3</sup> /h	500	500	630	630	630	800	800	800
Elektromos teljesítményfelvétel	W	50	50	60	60	60	70	70	70
Beltéri egység hangnyomásszintje	dB(A)	38	38	44	44	44	44	44	44
Beltéri méretei	mm	843x180x275	843x180x275	940x200x298	940x200x298	940x200x298	1008x221x319	1008x221x319	1008x221x319
Beltéri tömege	kg	9,5	9,5	11	11	11	13	13	13
Csőméretek (folyadék/gáz)	mm	6/10	6/10	6/12	6/12	6/12	10/16	10/16	10/16
Elektromos tápfeszültség/fázis	V/F/Hz	230/1/50	230/1/50	230/1/50	230/1/50	230/1/50	230/1/50	230/1/50	230/1/50
Beépített cseppvizszivattyú		NINCS	NINCS	NINCS	NINCS	NINCS	NINCS	NINCS	NINCS



.A\* energia  
osztály



50% energiamegtakarítás



„H” tarifa



# GREE GMV 5 RENDSZER KÜLTÉRI EGYSÉGEK



beépített  
cseppvizszivattyú



mosható  
szűrő



csendes  
üzem



könnyen  
karbantartható



minőségi  
motor



központi  
vezérlés



		GMV-ND22TD/A-T	GMV-ND28TD/A-T	GMV-ND36TD/A-T	GMV-ND45TD/A-T	GMV-ND50TD/A-T
Névleges hűtőteljesítmény	W	2200	2800	3600	4500	5000
Névleges fűtőteljesítmény	W	2500	3200	4000	5000	5800
Légszállítás max.fordulaton	m <sup>3</sup> /h	600	600	600	830	830
Elektromos teljesítményfelvétel	W	30	30	30	45	45
Beltéri egység hangnyomásszintje	dB(A)	36	36	36	40	40
Beltéri méretei	mm	987 x 385 x 178	987 x 385 x 178	987 x 385 x 178	987 x 385 x 178	987 x 385 x 178
Kazettaméret	mm	1200x460x55	1200x460x55	1200x460x55	1200x460x55	1200x460x55
Beltéri tömege	kg	21+4,2	21+4,2	21+4,2	22+4,2	22+4,2
Csőméretek (folyadék/gáz)	mm	6/10	6/10	6/12	6/12	6/12
Elektromos tápfeszültség/fázis	V/F/Hz	230/1/50	230/1/50	230/1/50	230/1/50	230/1/50
Beépített cseppvizszivattyú		VAN	VAN	VAN	VAN	VAN



		GMV-ND22T/B-T	GMV-ND28T/B-T	GMV-ND36T/B-T	GMV-ND45T/B-T	GMV-ND50T/B-T	GMV-ND56T/B-T
Névleges hűtőteljesítmény	W	2200	2800	3600	4500	5000	5600
Névleges fűtőteljesítmény	W	2500	3200	4000	5000	5800	6300
Légszállítás max.fordulaton	m <sup>3</sup> /h	600	600	600	700	700	700
Elektromos teljesítményfelvétel	W	35	35	35	45	45	45
Beltéri egység hangnyomásszintje	dB(A)	46	46	46	47	47	47
Beltéri méretei	mm	596x596x240	596x596x240	596x596x240	596x596x240	596x596x240	596x596x240
Kazettaméret	mm	650x650x50	650x650x50	650x650x50	650x650x50	650x650x50	650x650x50
Beltéri tömege	kg	20,5+3,5	20,5+3,5	20,5+3,5	20,5+3,5	20,5+3,5	20,5+3,5
Csőméretek (folyadék/gáz)	mm	6/10	6/10	6/12	6/12	6/12	10/12
Elektromos tápfeszültség/fázis	V/F/Hz	230/1/50	230/1/50	230/1/50	230/1/50	230/1/50	230/1/50
Beépített cseppvizszivattyú		VAN	VAN	VAN	VAN	VAN	VAN



„H” tarifa



Inverter

50% energiamegtakarítás



„A” energia osztály

# GREE GMV 5 RENDSZER KAZETTÁS BELTÉRI EGYSÉGEK



beépített  
cseppvizszivattyú



mosható  
szűrő



csendes  
üzem



könnyen  
karbantartható



minőségi  
motor



központi  
vezérlés



		GMV-ND28T/A-T	GMV-ND36T/A-T	GMV-ND45T/A-T	GMV-ND50T/A-T	GMV-ND56T/A-T	GMV-ND63T/A-T	GMV-ND71T/A-T
Névleges hűtőteljesítmény	W	2800	3600	4500	5000	5600	6300	7100
Névleges fűtőteljesítmény	W	3200	4000	5000	5800	6300	7000	8000
Légszállítás max.fordulaton	m <sup>3</sup> /h	750	750	750	830	1000	1000	1180
Elektromos teljesítményfelvétel	W	48	48	48	50	59	59	68
Beltéri egység hangnyomásszintje	dB(A)	36	36	36	36	37	37	38
Beltéri méretei	mm	840x840x190	840x840x190	840x840x190	840x840x190	840x840x190	840x840x190	840x840x190
Kazettaméret	mm	950x950x65	950x950x65	950x950x65	950x950x65	950x950x65	950x950x65	950x950x65
Beltéri tömege	kg	22,5+7	22,5+7	22,5+7	22,5+7	26,5+7	26,5+7	26,5+7
Csőméretek (folyadék/gáz)	mm	6/10	6/12	6/12	6/12	10/16	10/16	10/16
Elektromos tápfeszültség/fázis	V/F/Hz	230/1/50	230/1/50	230/1/50	230/1/50	230/1/50	230/1/50	230/1/50
Beépített cseppvizszivattyú		VAN	VAN	VAN	VAN	VAN	VAN	VAN

		GMV-ND80T/A-T	GMV-ND90T/A-T	GMV-ND100T/A-T	GMV-ND112T/A-T	GMV-ND125T/A-T	GMV-ND140T/A-T	GMV-ND160T/A-T
Névleges hűtőteljesítmény	W	8000	9000	10000	11200	12500	14000	16000
Névleges fűtőteljesítmény	W	9000	10000	11200	12500	14000	16000	17500
Légszállítás max.fordulaton	m <sup>3</sup> /h	1180	1500	1500	1700	1860	1860	2100
Elektromos teljesítményfelvétel	W	68	98	98	110	110	110	130
Beltéri egység hangnyomásszintje	dB(A)	38	40	40	41	43	43	47
Beltéri méretei	mm	840x840x190	840x840x190	840x840x190	840x840x190	840x840x190	840x840x190	840x840x190
Kazettaméret	mm	950x950x65	950x950x65	950x950x65	950x950x65	950x950x65	950x950x65	950x950x65
Beltéri tömege	kg	26,5+7	32,5+7	32,5+7	32,5+7	32,5+7	32,5+7	46,5+7
Csőméretek (folyadék/gáz)	mm	10/16	10/16	10/16	10/16	10/16	10/16	10/22
Elektromos tápfeszültség/fázis	V/F/Hz	230/1/50	230/1/50	230/1/50	230/1/50	230/1/50	230/1/50	230/1/50
Beépített cseppvizszivattyú		VAN	VAN	VAN	VAN	VAN	VAN	VAN



.A\* energia  
osztály



50% energiamegtakarítás



„H” tarifa



# GREE GMV 5 RENDSZER KONZOL ÉS PARAPET BELTÉRI EGYSÉGEK



felhasználóbarát légtérelés



csendes üzem



könnyen karbantartható



kompakt design



öndiagnózis



automata újraindítás



teljeskörű védelem



központi vezérlés



KONZOL csak állítva szerelhető		GMV-ND22C/A-T	GMV-ND28C/A-T	GMV-ND36C/A-T	GMV-ND45C/A-T	GMV-ND50C/A-T
CSEPPSZIVATTYÚ NÉLKÜL						
Névleges hűtőteljesítmény	W	2200	2800	3600	4500	5000
Névleges fűtőteljesítmény	W	2500	3200	4000	5000	5800
Légszállítás max.fordulaton	m <sup>3</sup> /h	400	400	480	680	680
Elektromos teljesítményfelvétel	W	15	15	20	40	40
Beltéri egység hangnyomásszintje	dB(A)	38	38	40	46	46
Beltéri méretei	mm	700/215/600	700/215/600	700/215/600	700/215/600	700/215/600
Beltéri tömege	kg	16	16	16	16	16
Csőméretek (folyadék/gáz)	mm	6/10	6/10	6/12	6/12	6/12
Elektromos tápfeszültség/fázis	V/F/Hz	230/1/50	230/1/50	230/1/50	230/1/50	230/1/50
Beépített cseppvizszivattyú	V/F/Hz	NINCS	NINCS	NINCS	NINCS	NINCS



mosható szűrő



csendes üzem



könnyen karbantartható



felhasználóbarát légtérelés



kompakt design



központi vezérlés

PARAPET / állítva vagy fektetve is szerelhető/		GMV-ND28ZD/A-T	GMV-ND36ZD/A-T	GMV-ND50ZD/A-T	GMV-ND56ZD/A-T	GMV-ND63ZD/A-T	GMV-ND71ZD/A-T	GMV-ND90ZD/A-T	GMV-ND112ZD/A-T	GMV-ND125ZD/A-T	GMV-ND140ZD/A-T
CSEPPSZIVATTYÚ NÉLKÜL											
Névleges hűtőteljesítmény	W	2800	3600	5000	5600	6300	7100	9000	11200	12500	14000
Névleges fűtőteljesítmény	W	3200	4000	5800	6300	7000	8000	10000	12500	14000	16000
Légszállítás max.fordulaton	m <sup>3</sup> /h	650	650	950	950	1400	1400	1600	2000	2000	2000
Elektromos teljesítményfelvétel	W	40	40	50	50	75	75	140	160	160	160
Beltéri egység hangnyomásszintje	dB(A)	36	36	42	42	44	44	50	51	52	52
Beltéri méretei	mm	1220x700x225	1220x700x225	1220x700x225	1220x700x225	1420x700x245	1420x700x245	1420x700x245	1700x700x245	1700x700x245	1700x700x245
Beltéri tömege	kg	40	40	40	40	50	50	50	60	60	60
Csőméretek (folyadék/gáz)	mm	6/10	6/12	6/12	10/16	10/16	10/16	10/16	10/16	10/16	10/16
Elektromos tápfeszültség/fázis	V/F/Hz	230/1/50	230/1/50	230/1/50	230/1/50	230/1/50	230/1/50	230/1/50	230/1/50	230/1/50	230/1/50
Beépített cseppvizszivattyú		NINCS	NINCS	NINCS	NINCS	NINCS	NINCS	NINCS	NINCS	NINCS	NINCS



„H” tarifa



Inverter

50% energiamegtakarítás



„A” energia osztály

# GREE GMV 5 RENDSZER LÉGCSATORNÁS BELTÉRI EGYSÉGEK



mosható  
szűrő



könnyen  
karbantartható



automata  
címzés



slave-master  
vezérlés



központi  
vezérlés



minőségi  
motor



beépített  
cseppszivattyú



		GMV- ND22PLS/A-T	GMV- ND25PLS/A-T	GMV- ND28PLS/A-T	GMV- ND32PLS/A-T	GMV- ND36PLS/A-T	GMV- ND40PLS/A-T	GMV- ND45PLS/A-T	GMV- ND50PLS/A-T
Névleges hűtőteljesítmény									
Névleges fűtőteljesítmény	W	2200	2500	2800	3200	3600	4000	4500	5000
Légszállítás max.fordulaton	W	2500	2800	3200	3600	4000	4500	5000	5800
Névleges statikus nyomás	m3/h	450	450	450	550	550	700	700	700
Elektromos teljesítményfelvétel	Pa	15	15	15	15	15	15	15	15
Beltéri egység hangnyomásszintje	W	35	35	35	43	43	52	52	52
Beltéri méretei	dB(A)	31	31	31	32	32	33	33	33
Beltéri tömege	mm	700x615x200	700x615x200	700x615x200	700x615x200	700x615x200	900x615x200	900x615x200	900x615x200
Csőméretek (folyadék/gáz)	kg	22	22	22	22	22	27	27	27
Elektromos tápfeszültség/fázis	mm	6/10	6/10	6/10	6/12	6/12	6/12	6/12	6/12
Beépített cseppvízszivattyú	V/F/Hz	230/1/50	230/1/50	230/1/50	230/1/50	230/1/50	230/1/50	230/1/50	230/1/50
		VAN	VAN	VAN	VAN	VAN	VAN	VAN	VAN

		GMV- ND56PLS/A-T	GMV- ND63PLS/A-T	GMV- ND71PLS/A-T	GMV- ND80PLS/A-T	GMV- ND90PLS/A-T	GMV- ND100PLS/A-T	GMV- ND112PLS/A-T	GMV- ND125PLS/A-T	GMV- ND140PLS/A-T
Névleges hűtőteljesítmény										
Névleges fűtőteljesítmény	W	5600	6300	7100	8000	9000	10000	11200	12500	14000
Légszállítás max.fordulaton	W	1000	1000	1000	1100	1500	1500	1700	2000	2000
Névleges statikus nyomás	m3/h	15	15	30	30	30	30	30	30	30
Elektromos teljesítményfelvétel	Pa	99	99	105	140	209	209	209	230	230
Beltéri egység hangnyomásszintje	W	35	35	35	36	40	40	40	42	42
Beltéri méretei	dB(A)	1100x615x200	1100x615x200	1200x655x260	1200x655x260	1340x655x260	1340x655x260	1340x655x260	1340x655x260	1340x655x260
Beltéri tömege	mm	31	31	40	40	46	46	46	47	47
Csőméretek (folyadék/gáz)	kg	10/16	10/16	10/16	10/16	10/16	10/16	10/16	10/16	10/16
Elektromos tápfeszültség/fázis	mm	230/1/50	230/1/50	230/1/50	230/1/50	230/1/50	230/1/50	230/1/50	230/1/50	230/1/50
Beépített cseppvízszivattyú	V/F/Hz	VAN	VAN	VAN	VAN	VAN	VAN	VAN	VAN	VAN
		VAN	VAN	VAN	VAN	VAN	VAN	VAN	VAN	VAN



.A\* energia  
osztály



50% energiamegtakarítás



„H” tarifa



# GREE GMV 5 RENDSZER LÉGCSATORNÁS BELTÉRI EGYSÉGEK



mosható  
szűrő



könnyen  
karbantartható



automata  
címzés



slave-master  
vezérlés



központi  
vezérlés



minőségi  
motor



		GMV-ND56PHS/A-T	GMV-ND63PHS/A-T	GMV-ND71PHS/A-T	GMV-ND80PHS/A-T	GMV-ND90PHS/A-T	GMV-ND100PHS/A-T
CSEPPSZIVATTYÚ NÉLKÜL							
Névleges hűtőteljesítmény	W	5600	6300	7100	8000	9000	10000
Névleges fűtőteljesítmény	W	6300	7000	8000	9000	10000	11200
Légszállítás max.fordulaton	m <sup>3</sup> /h	1000	1000	1100	1100	1700	1700
Névleges statikus nyomás	Pa	70	70	70	70	70	70
Elektromos teljesítményfelvétel	W	120	120	130	130	200	200
Beltéri egység hangnyomásszintje	dB(A)	44	44	45	45	46	46
Beltéri méretei	mm	1271x558x268	1271x558x268	1271x558x268	1271x558x268	1229x775x290	1229x775x290
Beltéri tömege	kg	35	35	35	35	47	47
Csőméretek (folyadék/gáz)	mm	10/16	10/16	10/16	10/16	10/16	10/16
Elektromos tápfeszültség/fázis	V/F/Hz	230/1/50	230/1/50	230/1/50	230/1/50	230/1/50	230/1/50
Beépített cseppvizszivattyú		VAN	VAN	VAN	VAN	VAN	VAN



		GMV-ND112PHS/A-T	GMV-ND125PHS/A-T	GMV-ND140PHS/A-T	GMV-ND160PHS/A-T	GMV-ND224PH/A-T	GMV-ND280PH/A-T
BEÉPÍTETT CSEPPSZIVATTYÚVAL						CSEPPSZIVATTYÚ NÉLKÜL	
Névleges hűtőteljesítmény	W	11200	12500	14000	16000	22400	28000
Névleges fűtőteljesítmény	W	12500	14000	16000	18000	25000	31500
Légszállítás max.fordulaton	m <sup>3</sup> /h	1700	2000	2000	3100	4000	4400
Névleges statikus nyomás	Pa	70	70	70	70	150	150
Elektromos teljesítményfelvétel	W	200	220	220	560	800	900
Beltéri egység hangnyomásszintje	dB(A)	46	48	48	55	54	55
Beltéri méretei	mm	1229x775x290	1229x775x290	1229x775x290	1497x799x389	1483x791x385	1686x870x450
Beltéri tömege	kg	47	47	47	79	82	105
Csőméretek (folyadék/gáz)	mm	10/16	10/16	10/16	10/22	10/22	10/22
Elektromos tápfeszültség/fázis	V/F/Hz	230/1/50	230/1/50	230/1/50	230/1/50	230/1/50	230/1/50
Beépített cseppvizszivattyú		VAN	VAN	VAN	VAN	NINCS	NINCS



„H” tarifa



Inverter



50% energiamegtakarítás

„A” energia osztály

# GREE GMV 5 RENDSZER VEZÉRLŐ EGYSÉGEK



teljes DC inverter  
technológia



csendes  
üzem



energiatakarékos  
üzemmód



hosszú  
csövezhetőség



automata címzés  
és hibakeresés



moduláris  
működés



széles  
üzemi tartomány



légcsatározható  
kültéri egységek



teljeskörű  
védelem



központi  
vezérlés



## VEZETÉKES TÁVIRÁNYÍTÓ

Kártyás kapcsoló, automatikus üzemmód, hűtés, páratlanítás, hűtés-fűtés üzemmódok be-  
valamint ki kapcsolása.



## VEZETÉKES TÁVIRÁNYÍTÓ EGY VAGY TÖBB BELTÉRIHEZ

Alvás, szellőzés, csendes / auto csendes, fényerő, energiatakarékos üzemmód, szárítás, me-  
mória, páratlanító, szűrőtisztítás emlékeztető, stb.



## KÖZPONTI VEZÉRLŐ 32 BELTÉRIHEZ

Központi vezérlés, csoport vezérlés, ütemezés, és egyetlen egység vezérlő (on / off, mód,  
hőmérséklet beállítás, ventilátor sebesség szabályzás, csendes üzemmód, légterelés irányá-  
nak szabályzása



## KÖZPONTI VEZÉRLŐ MAX 128 BELTÉRIHEZ

Központi vezérlés, csoport vezérlés, ütemezés menedzsmint egység vezérlő (on / off mód),  
hőmérséklet beállítás, ventilátor sebesség, csendes üzemmód.



## INFRA TÁVIRÁNYÍTÓ

Automata üzemmód, hűtés, páratlanítás, turbó üzemmód, gyerekzár, szárítás, szellőzés, tur-  
bó, alvás üzemmód, fény erő, i-Feel és időzítő, óra kijelző, beltéri / kültéri környezeti hőmér-  
séklet kijelzés, légterelés irányának szabályzása.



„A” energia  
osztály



50% energiamegtakarítás



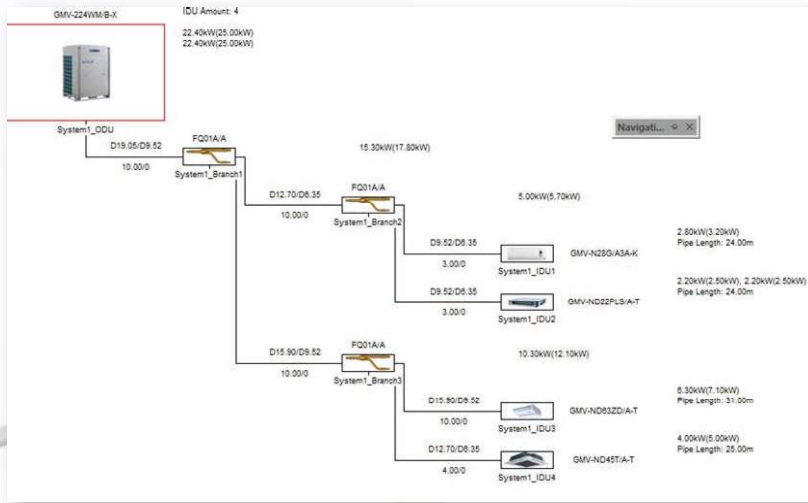
„H” tarifa



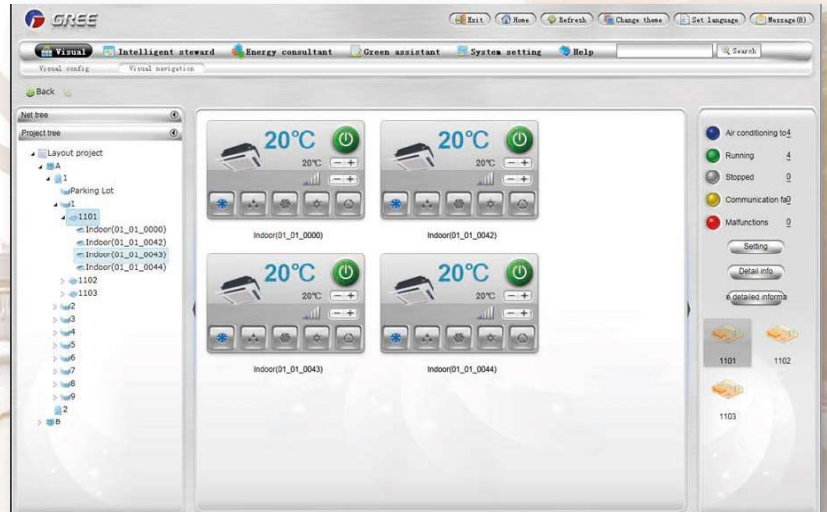
# GREE GMV 5 RENDSZER SZOFTVERES KIEGÉSZÍTŐK



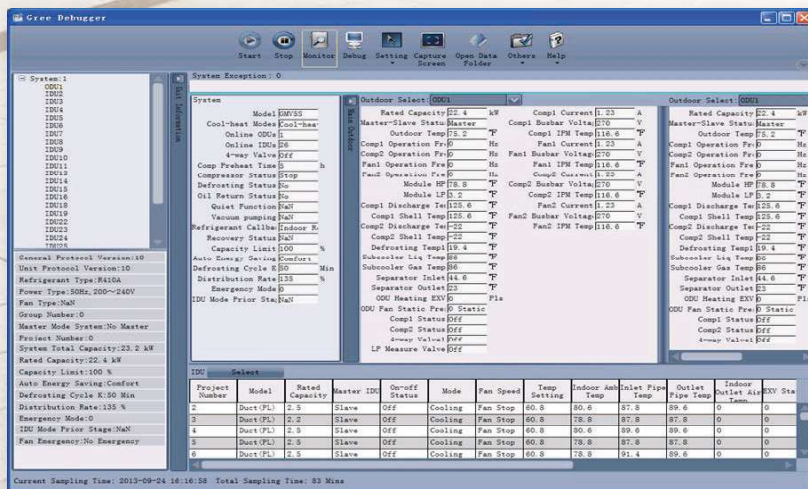
## KIVÁLASZTÓ PROGRAM



## KÖLTSÉGMEGOSZTÓ SZOFTVER



## SZERVIZ SZOFTVER



„H” tarifa



50% energiamegtakarítás



„A” energia osztály